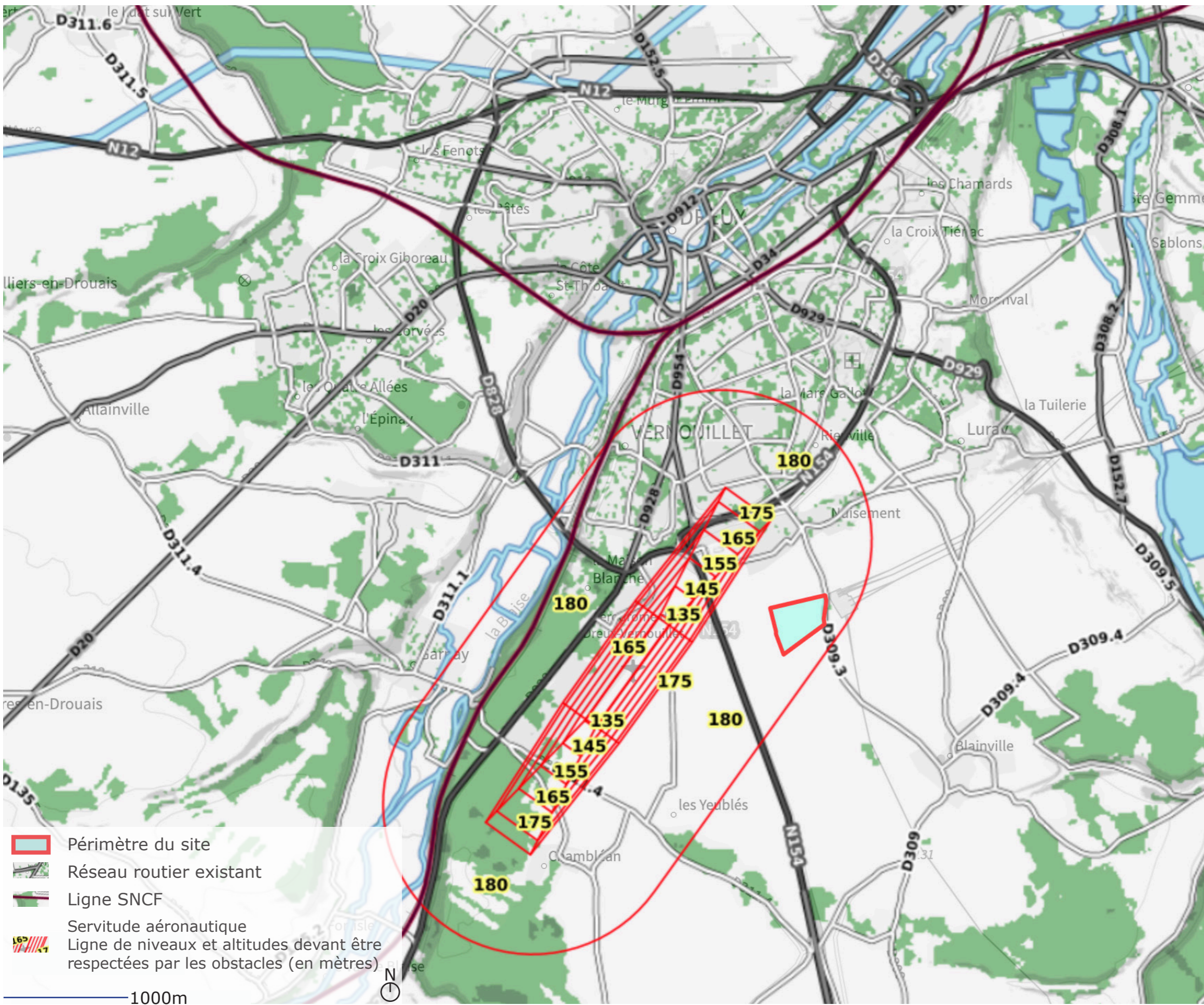







L'agglomération de Dreux est un nœud concentrique d'infrastructures routières et de logistiques: lignes sncf, routes nationales, poste électrique à haute tension. Une ceinture routière périphérique connecte les communes voisines de l'agglomération. Ce périphérique marque une frontière physique forte, délimitant l'emprise de l'agglomération Dreux Vernouillet densément bâtie à l'intérieur de remparts routiers. La parcelle à l'étude est implantée à l'extérieur de cette frontière, en bordure de la route nationale 154. L'aérodrome à l'ouest de la RN 154 impacte par ses contraintes aéronautiques le site d'étude (conséquences sur les hauteurs de plantations). La face sud-est est bordée par la RD309.3 en direction du village de Bainville. Cette face paraît sans limite en lien avec le plateau agricole de la Beauce.



-  Périmètre du site
-  Réseau routier existant
-  Ligne SNCF
-  Servitude aéronautique
-  Ligne de niveaux et altitudes devant être respectées par les obstacles (en mètres)

1000m



Photographie de l'existant
Échelle lointaine



Vue du plateau beauceron depuis le chemin de Blainville : silhouettes des bâtiments de logistique de la ZAC Porte Sud en premier plan, entrée de l'agglomération de Dreux Vernouillet



Horizon du plateau agricole beauceron marqué par verticalité des lignes à haute tension et boisements épars



Poste électrique des Gâts alimentant le réseau de lignes à haute tension



Zone pavillonnaire de Nuïsement sans espace tampon aménagé avec la ZAC Porte Sud



Juxtaposition directe de bâtiments aux échelles et usages différents : pavillons privés jouxtant hangars de logistique ou commerciaux



Bâtiments de logistique de la ZAC Porte sud en limite directe avec les parcelles agricoles



Vue de la ZAC Porte Sud depuis la route nationale 154 : silhouettes des bâtiments de logistique au loin, entrée d'agglomération de Dreux Vernouillet



Bosquets et boisements épars sur le plateau agricole beauceron : plans visuels successifs intéressants d'un point de vue paysager et environnemental, connexions potentielles de corridors écologiques